

Перед эксплуатацией внимательно изучите настоящее Руководство по эксплуатации!

Соблюдайте требования безопасности!

Сохраните гарантийный талон!

Сохраните паспорт!

НАЗНАЧЕНИЕ

Стол подъёмный гидравлический (далее по тексту – подъёмный стол) предназначен для вертикального перемещения разнообразной продукции на складах, промышленных предприятиях и других объектах. Подъёмные столы предназначены для работы на плоском, прочном основании или полу. Их можно устанавливать на пол или в приямок. Пол или поверхность должны быть достаточно прочными, чтобы выдерживать подъёмную платформу вместе с грузом. Рекомендуется закреплять на полу все подъёмные платформы, предназначенные для работы на одном месте, чтобы предотвратить случайное перемещение при столкновении с автопогрузчиком или аналогичной техникой.

1. ВНИМАНИЕ

1. Внимательно прочтите данное руководство по эксплуатации и полностью ознакомьтесь с функционированием подъёмного стола. Неправильная работа может создать опасность.
2. Подъёмный стол представляет собой передвижной подъёмник, предназначенный для подъёма или опускания номинальной нагрузки на стол. НЕ используйте подъёмный стол для других целей, чем его предполагаемое использование.
3. НЕ разрешайте человеку работать с подъёмным столом, если он не понимает его работы.
4. НЕ опускайте стол слишком быстро. Груз может упасть и создать опасность.
5. СЛЕДИТЕ за состоянием груза. Остановите работу подъёмного стола, если груз становится нестабильным.
6. Зафиксируйте подъёмный стол при загрузке.
7. НЕ нагружайте боковую или крайние стороны. Груз должен распределяться не менее чем на 80% от площади стола.
8. НЕ используйте подъёмный стол с неустойчивым, неуравновешенным, неплотным грузом.
9. Проводите регулярные работы по техническому обслуживанию подъёмного стола.
10. НЕ вносите изменения в подъёмный стол. В случае внесения изменений производитель (поставщик) освобождается от гарантийных обязательств и не несет ответственности за возможные неполадки при дальнейшей эксплуатации подъёмного стола.
11. УДАЛИТЕ груз со стола и используйте предохранительную заглушку, чтобы предотвратить опускание стола при обслуживании подъёмного стола.
12. Подъёмный стол не обладает характеристиками водостойкости. Использовать подъёмный стол необходимо в сухом состоянии.

2. ЕЖЕДНЕВНЫЙ ОСМОТР

Ежедневный осмотр эффективен для обнаружения неисправности или ошибки у подъёмного стола. Перед эксплуатацией проверьте подъёмный стол по следующим пунктам.

- (1) Проверьте на наличие царапин, изгибов или трещин на подъёмном столе.
- (2) Проверьте, нет ли утечки масла из цилиндра.
- (3) Проверьте вертикальную поверхность стола.
- (4) Проверьте плавное движение колес.
- (5) Проверьте функцию тормоза.
- (6) Проверьте, хорошо ли закреплены все болты и гайки.

ПРЕДОСТЕРЕЖЕНИЕ: НЕ используйте подъёмный стол, если обнаружена какая-либо неисправность или ошибка.

3. ЭКСПЛУАТАЦИЯ ПОДЪЁМНОГО СТОЛА

3-1. Как использовать тормоз.

| |
|---|
| ВНИМАНИЕ |
| Блокируйте подъем, когда нет перемещения, чтобы предотвратить внезапное движение. |

Тормозом оснащен поворотный ролик с правой стороны.

- (1) Чтобы колесо затормозило, нажмите педаль тормоза.
- (2) Хотите отпустить тормоз, поднимите педаль тормоза.

3-2. Подъем стола

| |
|---|
| ПРЕДУПРЕЖДЕНИЕ |
| <ol style="list-style-type: none">1. НЕ перегружайте подъёмный стол. Нагрузка на подъёмный стол должна находиться в пределах его заявленной грузоподъёмности2. НЕ нагружайте боковую или крайние стороны. Груз должен распределяться не менее чем на 80% от площади стола. |

Несколько раз нажмите на подъемную педаль, пока стол не достигнет нужного вам положения. Стол не поднимается после достижения максимального положения, даже если нажата педаль подъема. Стол немного опускается после достижения наивысшего положения.

| МАКСИМАЛЬНАЯ ГРУЗОПОДЪЕМНОСТЬ СТОЛА | | | | |
|-------------------------------------|-------|-------|-------|--------|
| TF15 | TF 30 | TF 50 | TF 75 | TF100 |
| 150Kg | 300Kg | 500Kg | 750Kg | 1000Kg |

ПРИМЕЧАНИЕ:

Гидравлический цилиндр предназначен для удерживания стола. Исходя из принципа действия гидравлической системы, стол опускается очень медленно. Обратите внимание, что стол не остается на той же позиции неограниченно долго.

3-3. Опускание стола

| ПРЕДУПРЕЖДЕНИЕ |
|---|
| Не засовывайте любые части тела в механизм «ножниц» |

- Вращающаяся ручка опускает стол.
- Потяните ручку управления, чтобы опустить стол.

4. Спецификация

| Модель | Грузоподъемность (кг) | Размер стола (мм) | Высота стола (мм) | Колесо (мм) | Вес (кг) |
|--------|-----------------------|-------------------|-------------------|-------------|----------|
| TF15 | 150 | 700x450 | 220-720 | □ 100x25 | 45 |
| TF30 | 300 | 850X500 | 285-880 | □ 125x40 | 77 |
| TF50 | 500 | 850X500 | 285-880 | □ 125x40 | 81 |
| TF75 | 750 | 1000x510 | 440-1000 | □ 147x50 | 125 |
| TF100 | 1000 | 1016x510 | 380-980 | □ 127x40 | 140 |

5. Инструкции по обслуживанию

5-1. Смазывайте каждый элемент, описанный ниже каждый месяц;

5-2. Заменяйте гидравлическое масло каждые 12 месяцев.

Элементы смазки:

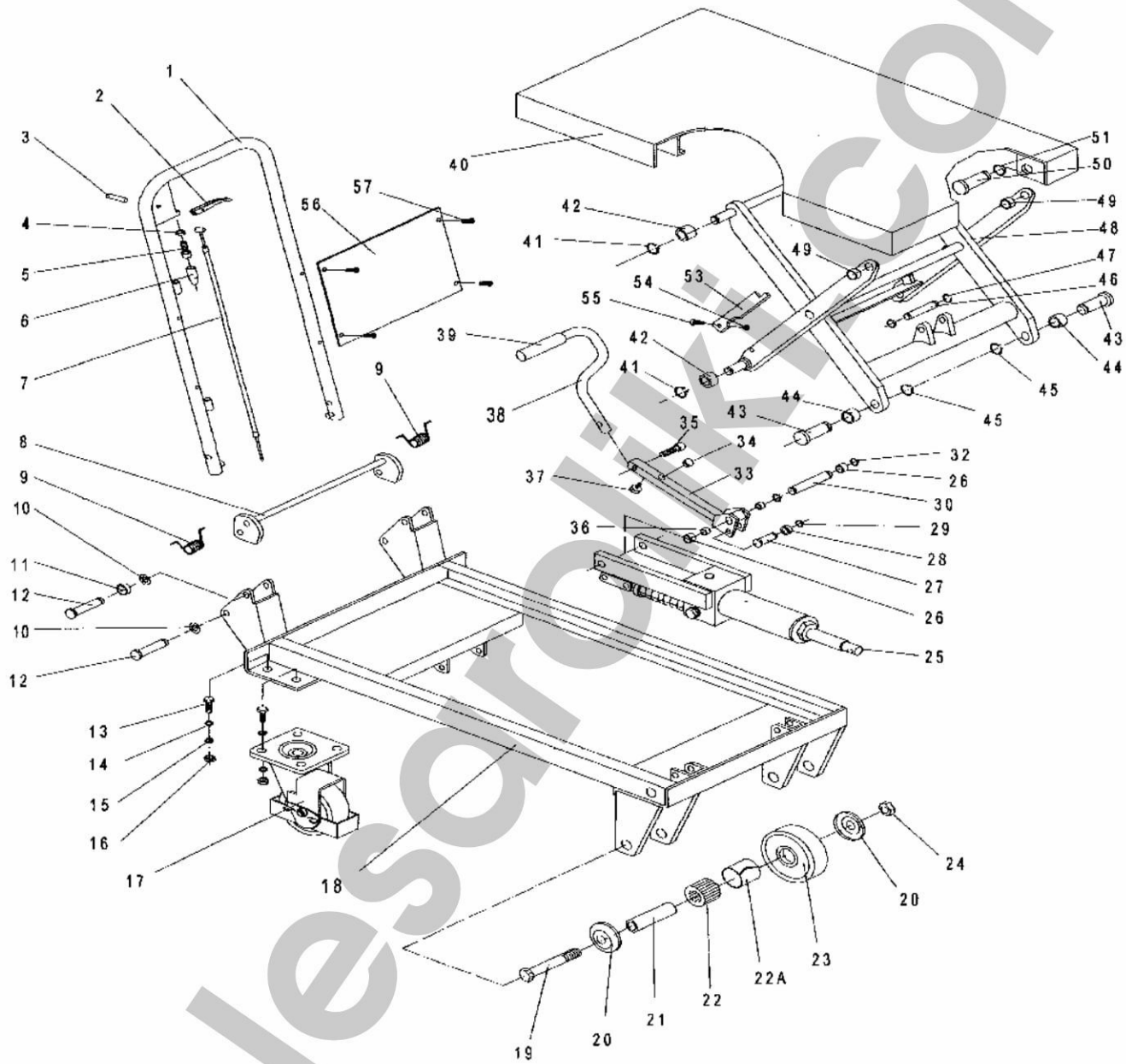
- (1) Место установки Цилиндра --- масло
- (2) Роликовая поверхность трения --- смазка
- (3) Контактный штырь --- масло
- (4) Точка крепления педали --- масло
- (5) Ниппель для смазки --- смазка

6. ПРЕДУПРЕЖДЕНИЯ

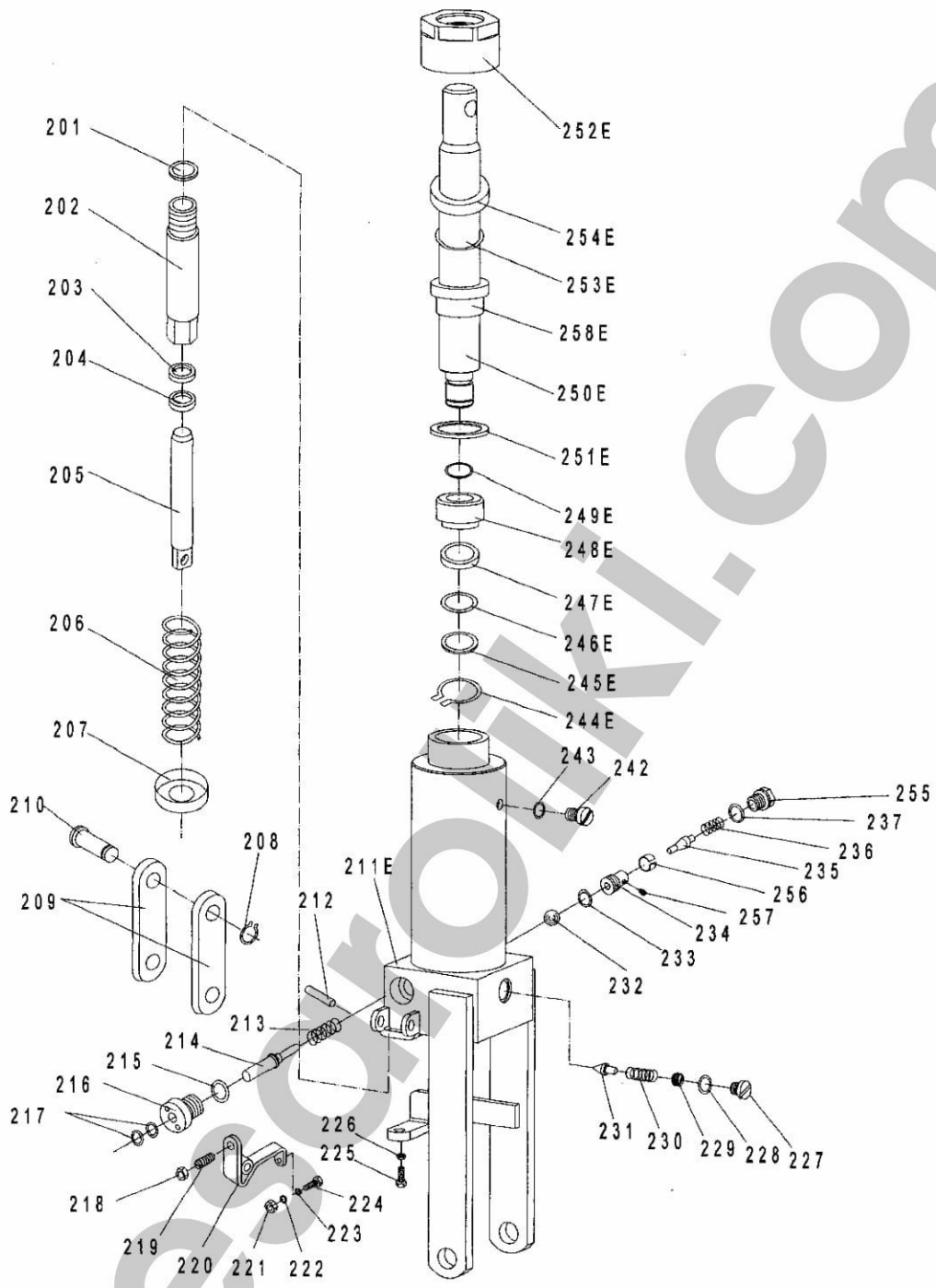
- НЕ засовывайте любые части тела в механизм “ножниц” подъемного стола.
- НЕ разрешайте другому человеку стоять спереди или за подъемным столом, когда он движется.
- НЕ перемещайте подъемный стол, когда стол находится в поднятом положении. Груз может упасть.
- НЕ стойте под подъемным столом.
- НЕ перегружайте подъемный стол.
- СЛЕДИТЕ, чтобы нога оператора или другого работника не попала под колесо перемещаемого подъемного стола, можно получить травму.
- СЛЕДИТЕ за разницей уровня пола при перемещении подъемного стола. Груз может упасть.
- НЕ используйте подъемный стол на склоне или наклонной поверхности, подъемный стол может стать неконтролируемым и создать опасность.
- НЕ поднимайте людей. Люди могут упасть и получить серьезную травму.

7. Список деталей

7.1 TF15

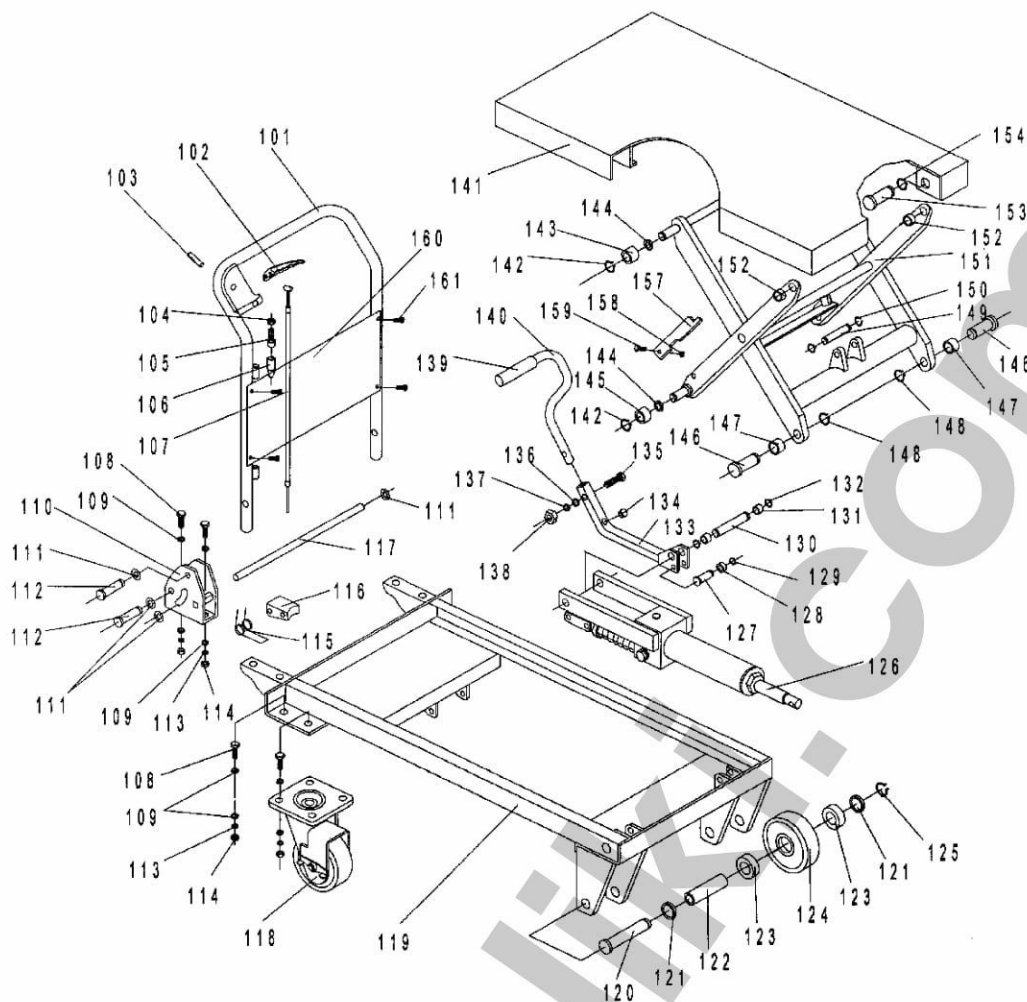


| № | Часть № | Описание | Кол-во | № | Часть № | Описание | Кол-во |
|----------|---------|----------------------|--------|----|---------|----------------------|--------|
| 1 | 15101 | Ручка захвата | 1 | 30 | 15130 | Штырь | 1 |
| 2 | 15102 | Ручка управления | 1 | 31 | 15131 | | |
| 3 | 15103 | штырь | 1 | 32 | 15132 | Стопорное кольцо | 2 |
| 4 | 15104 | гайка | 1 | 33 | 15133 | Соединительный рычаг | 1 |
| 5 | 15105 | Болт с отверстием | 1 | 34 | 15134 | Прокладка | 1 |
| 6 | 15106 | Чехол | 1 | 35 | 15135 | Болт | 1 |
| 7 | 15107 | Тяга | 1 | 36 | 15136 | гильза | 2 |
| 8 | 15108 | Длинный вал | 1 | 37 | 15137 | Прокладка | 1 |
| 9 | 15109 | пружина | 2 | 38 | 15138 | Педаль | 1 |
| 10 | 15110 | Стопорное кольцо | 4 | 39 | 15139 | Защитная крышка | 1 |
| 11 | 15111 | Шайба | 2 | 40 | 15140 | Стол | 1 |
| 12 | 15112 | Штырь | 4 | 41 | 15141 | Стопорное кольцо | 4 |
| 13 | 15113 | Болт | 8 | 42 | 15142 | роликовый | 4 |
| 14 | 15114 | Шайба | 8 | 43 | 15143 | Штырь | 2 |
| 15 | 15115 | Шайба | 8 | 44 | 15144 | гильза | 2 |
| 16 | 15116 | гайка | 8 | 45 | 15145 | Стопорное кольцо | 2 |
| 17 | 15117 | Универсальное колесо | 2 | 46 | 15146 | Штырь | 1 |
| 18 | 15118 | Рамка | 1 | 47 | 15147 | Стопорное кольцо | 2 |
| 19 | 15119 | Болт | 2 | 48 | 15148 | Вилочный кронштейн | 1 |
| 20 | 15120 | Шайба | 4 | 49 | 15149 | гильза | 2 |
| 21 | 15121 | ось | 2 | 50 | 15150 | Штырь | 2 |
| 22, 22 А | 15122 | Подшипник | 4 | 51 | 15151 | Стопорное кольцо | 2 |
| 23 | 15123 | Колесо | 2 | 52 | 15152 | штырь | 2 |
| 24 | 15124 | гайка | 2 | 53 | 15153 | Планка поддержки | 2 |
| 25 | 15125 | Блок насосов | 1 | 54 | 15154 | Винт | 2 |
| 26 | 15126 | Шайба | 2 | 55 | 15155 | гайка | 2 |
| 27 | 15127 | Штырь | 1 | | | | |
| 28 | 15128 | Шайба | 1 | | | | |
| 29 | 15129 | Стопорное кольцо | 1 | | | | |



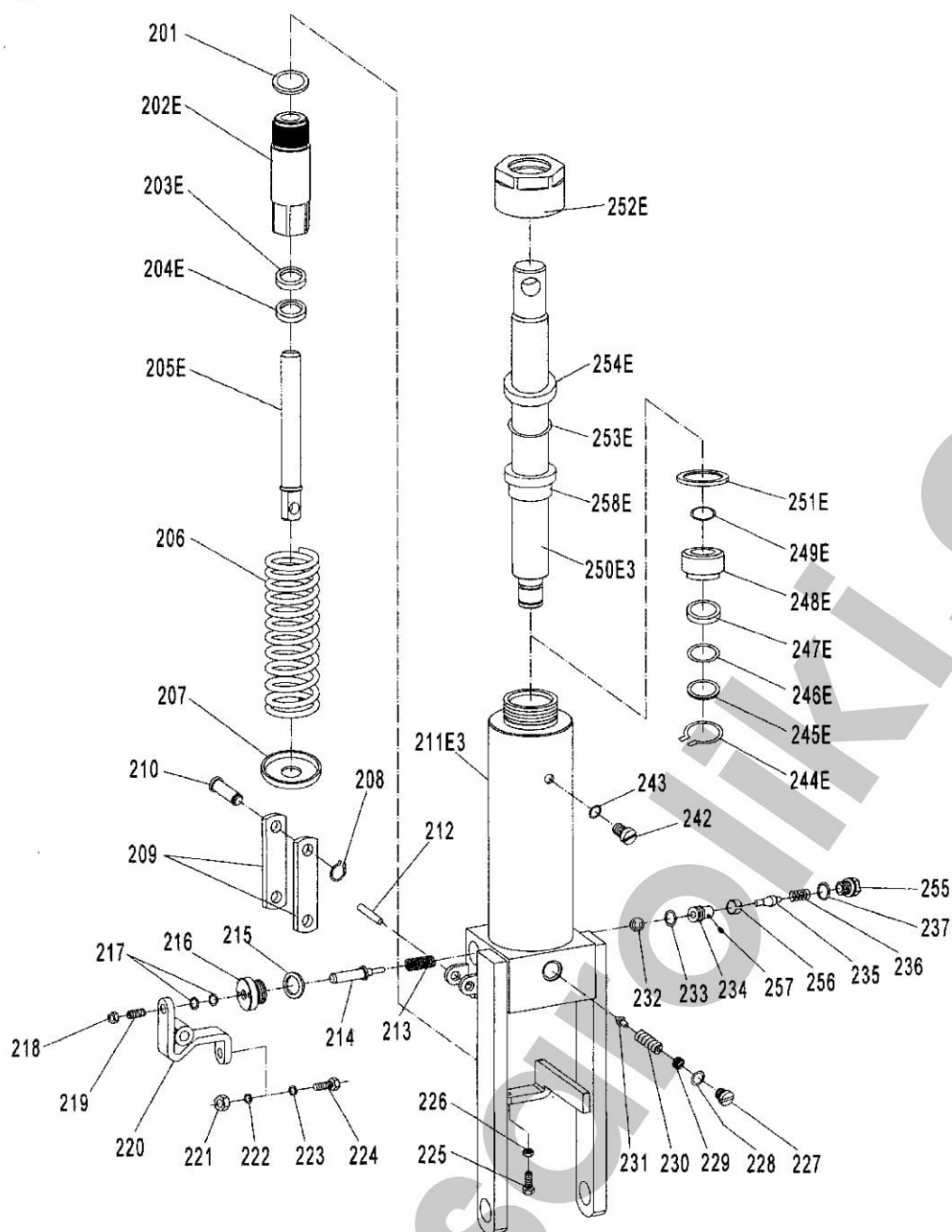
KOLEX.com

| № | Часть № | Описание | Кол- во | № | Часть № | Описание | Кол- во |
|----------|------------|-------------------------|------------|------|------------|-------------------------------------|------------|
| 201 | 15201 | Уплотнительная шайба | 1 | 231 | 15231 | Шпиндель предохранительного клапана | 1 |
| 202 | 15202 | Цилиндр насоса | 1 | 232 | 15232 | Стальное ядро | 1 |
| 203 | 15203 | Пылевое кольцо | 1 | 233 | 15233 | Уплотнительное кольцо | 1 |
| 204 | 15204 | Кольцо изоляции | 1 | 234 | 15234 | Место нагнетательного клапана | 1 |
| 205 | 15205 | Поршень насоса | 1 | 235 | 15235 | Шпиндель насосного клапана | 1 |
| 206 | 15206 | пружина | 1 | 236 | 15236 | пружина | 1 |
| 207 | 15207 | Крышка пружины | 1 | 237 | 15237 | Уплотнительная шайба | 1 |
| 208 | 15208 | Стопорное кольцо | 1 | 238 | | | |
| 209 | 15209 | Соединительные пластины | 2 | 239 | | | |
| 210 | 15210 | Штырь | 1 | 240 | | | |
| 211 Е | 15211 | Корпус насоса | 1 | 241 | | | |
| 212 | 15212 | штырь | 1 | 242 | 15242 | Болт | 1 |
| 213 | 15213 | пружина | 1 | 243 | 15243 | Уплотнительная шайба | 1 |
| 214 | 15214 | Штырь | 1 | 244Е | 15244 | Стопорное кольцо | 1 |
| 215 | 15215 | Уплотнительная шайба | 1 | 245Е | 15245 | Шайба | 1 |
| 216 | 15216 | Ось втулки | 1 | 246Е | 15246 | Уплотнительное кольцо | 1 |
| 217 | 15217 | Уплотнительное кольцо | 2 | 247Е | 15247 | чашка | 1 |
| 218 | 15218 | гайка | 1 | 248Е | 25248 | Поршень | 1 |
| 219 | 15219 | Винт | 1 | 249Е | 15249 | Уплотнительное кольцо | 1 |
| 220 | 15220 | Рычажная пластина | 1 | 250Е | 15250 | Шток поршня | 1 |
| 221 | 15221 | гайка | 1 | 251Е | 15251 | Уплотнительная шайба | 1 |
| 222 | 15222 | Шайба | 1 | 252Е | 15252 | Колпачок цилиндра | 1 |
| 223 | 15223 | Шайба | 1 | 253Е | 15253 | Уплотнительное кольцо | 1 |
| 224 | 15224 | Болт с отверстием | 1 | 254Е | 15254 | Пылевое кольцо | 1 |
| 225 | 15225 | Болт с отверстием | | 255 | 15255 | штепсель | 1 |
| 226 | 15226 | гайка | 1 | 256 | 15256 | Жидкостная дроссельная оболочка | 1 |
| 227 | 15227 | штепсель | 1 | 257 | 15257 | Болт | 1 |
| 228 | 15228 | Уплотнительное кольцо | 1 | 258Е | 15258 | Рукав | 1 |
| 229 | 15229 | Регулировочный болт | 1 | | | | |
| 230 | 15230 | пружина | 1 | | | | |



| No | Описание | Кол-во. | No | Описание | Кол-во. |
|-----|------------------------|---------|-----|--------------------|---------|
| 101 | Ручка захвата | 1 | 131 | Шайба | 2 |
| 102 | Ручка управления | 1 | 132 | Стопорное кольцо | 2 |
| 103 | штырь | 1 | 133 | Штагун | 1 |
| 104 | гайка | 1 | 134 | Прокладка | 1 |
| 105 | Болт с отверстием | 1 | 135 | Болт | 1 |
| 106 | Чехол | 1 | 136 | Шайба | 1 |
| 107 | Тяга | 1 | 137 | Шайба | 1 |
| 108 | Болт | 12 | 138 | гайка | 1 |
| 109 | Шайба | 12 | 139 | Защитная крышка | 1 |
| 110 | Кронштейн для рукоятки | 2 | 140 | Педаля | 1 |
| 111 | Стопорное кольцо | 6 | 141 | Стол | 1 |
| 112 | Штырь | 4 | 142 | Стопорное кольцо | 4 |
| 113 | Шайба | 12 | 143 | ролик | 2 |
| 114 | гайка | 12 | 144 | Шайба | 4 |
| 115 | пружина | 2 | 145 | ролик | 2 |
| 116 | Прокладка | 2 | 146 | Штырь | 2 |
| 117 | Длинный вал | 1 | 147 | гильза | 2 |
| 118 | Колесо | 2 | 148 | Стопорное кольцо | 2 |
| 119 | Рамка | 1 | 149 | Штырь | 1 |
| 120 | Штырь | 2 | 150 | Стопорное кольцо | 2 |
| 121 | Шайба | 4 | 151 | Вилочный кронштейн | 1 |
| 122 | ось | 2 | 152 | гильза | 2 |
| 123 | Подшипник | 4 | 153 | Штырь | 2 |
| 124 | Колесо | 2 | 154 | Стопорное кольцо | 2 |
| 125 | Стопорное кольцо | 2 | 157 | Планка поддержки | 2 |
| 126 | Блок насосов | 1 | 158 | гайка | 2 |
| 127 | Штырь | 1 | 159 | Винт | 2 |
| 128 | Шайба | 1 | 160 | Защитная панель | 1 |
| 129 | Стопорное кольцо | 1 | 161 | Болт | 4 |
| 130 | Штырь | 1 | | | |

Список частей насоса

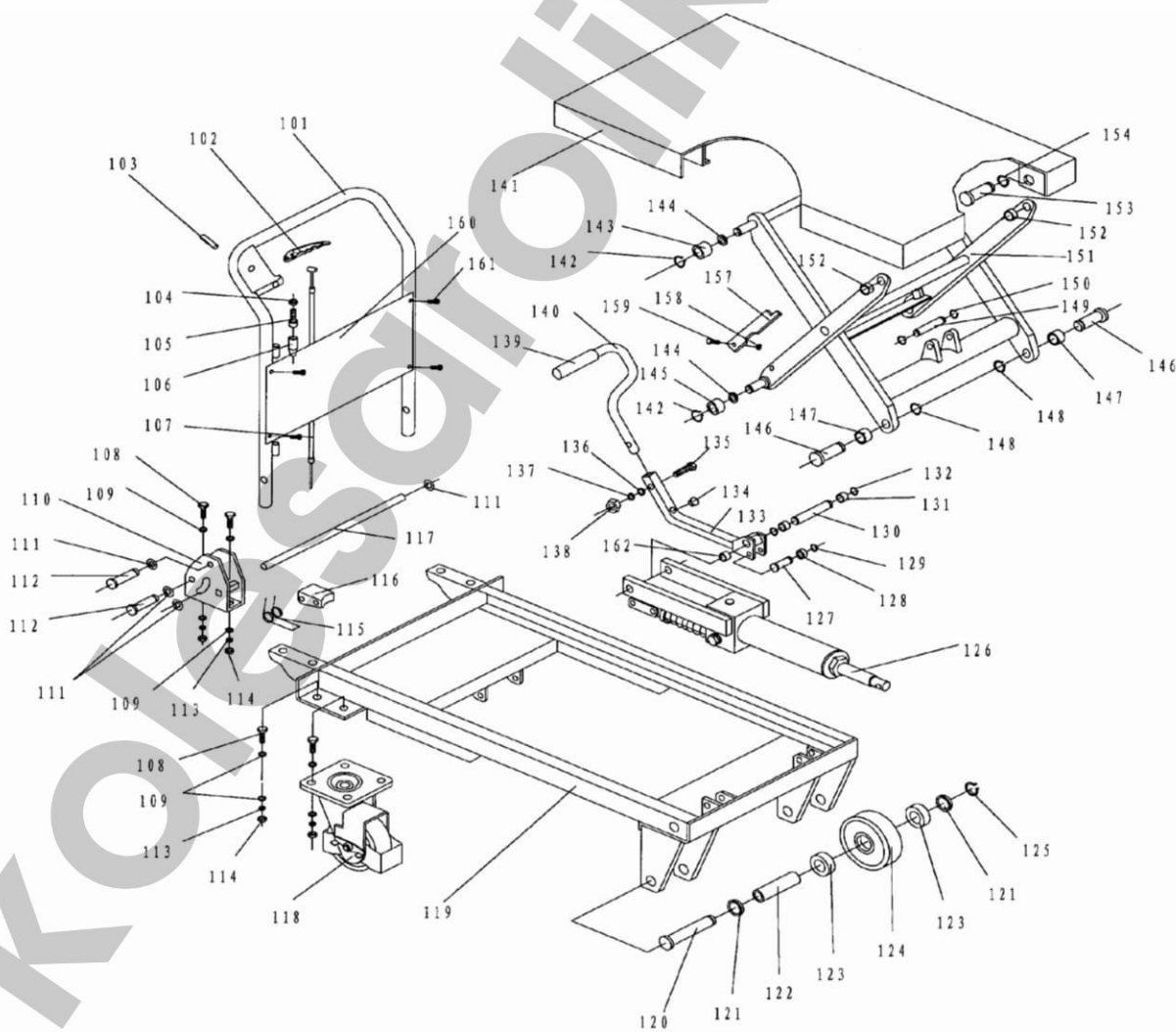


| № | Описание | Кол-во | № | Описание | Кол-во |
|-------|-------------------------|--------|------|-------------------------------------|--------|
| 201 | Уплотнительная шайба | 1 | 228 | Уплотнительное кольцо | 1 |
| 202E | Цилиндр насоса | 1 | 229 | Регулировочный болт | 1 |
| 203E | Пылевое кольцо | 1 | 230 | пружина | 1 |
| 204E | Кольцо изоляции | 1 | 231 | Шпиндель предохранительного клапана | 1 |
| 205E | Поршень насоса | 1 | 232 | Стальное ядро | 1 |
| 206 | пружина | 1 | 233 | Уплотнительное кольцо | 1 |
| 207 | Крышка пружины | 1 | 234 | Место нагнетательного клапана | 1 |
| 208 | Стопорное кольцо | 1 | 235 | Шпиндель насосного клапана | 1 |
| 209 | Соединительные пластины | 2 | 236 | пружина | 1 |
| 210 | Штырь | 1 | 237 | Уплотнительная шайба | 1 |
| 211E3 | Корпус насоса | 1 | 242 | Болт | 1 |
| 212 | штырь | 1 | 243 | Уплотнительная шайба | 1 |
| 213 | пружина | 1 | 244E | Стопорное кольцо | 1 |
| 214 | Штырь | 1 | 245E | Шайба | 1 |
| 215 | Уплотнительная шайба | 1 | 246E | Уплотнительное кольцо | 1 |

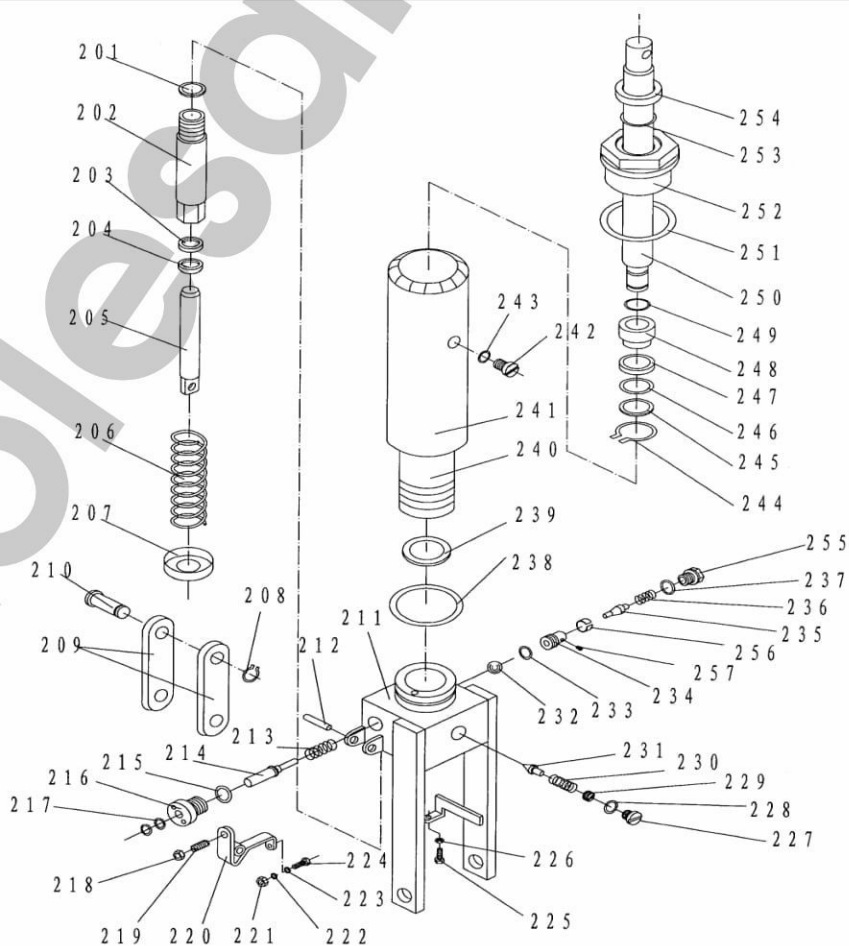
| | | | | | |
|-----|-----------------------|---|-------|---------------------------------|---|
| 216 | Ось втулки | 1 | 247E | чашка | 1 |
| 217 | Уплотнительное кольцо | 2 | 248E | Поршень | 1 |
| 218 | гайка | 1 | 249E | Уплотнительное кольцо | 1 |
| 219 | Винт | 1 | 250E3 | Шток поршня | 1 |
| 220 | Рычажная пластина | 1 | 251E | Уплотнительная шайба | 1 |
| 221 | гайка | 1 | 252E | Колпачок цилиндра | 1 |
| 222 | Шайба | 1 | 253E | Уплотнительное кольцо | 1 |
| 223 | Шайба | 1 | 254E | Пылевое кольцо | 1 |
| 224 | Болт с отверстием | 1 | 255 | штепсель | 1 |
| 225 | Болт с отверстием | 1 | 256 | Жидкостная дроссельная оболочка | 1 |
| 226 | гайка | 1 | 257 | Болт | 1 |
| 227 | штепсель | 1 | 258E | Рукав | 1 |

7.3 TF50

Список частей стола



| № | Описание | Кол-во. | № | Описание | Кол-во. |
|-----|------------------------|---------|-----|--------------------|---------|
| 101 | Ручка захвата | 1 | 131 | Шайба | 2 |
| 102 | Ручка управления | 1 | 132 | Стопорное кольцо | 2 |
| 103 | штырь | 1 | 133 | Шатун | 1 |
| 104 | гайка | 1 | 134 | прокладка | 1 |
| 105 | Болт с отверстием | 1 | 135 | Болт | 1 |
| 106 | чехол | 1 | 136 | Шайба | 1 |
| 107 | Тяга | 1 | 137 | шайба | 1 |
| 108 | Болт | 12 | 138 | гайка | 1 |
| 109 | Шайба | 12 | 139 | Защитная крышка | 1 |
| 110 | Кронштейн для рукоятки | 2 | 140 | Педаль | 1 |
| 111 | Стопорное кольцо | 6 | 141 | Стол | 1 |
| 112 | Штырь | 4 | 142 | Стопорное кольцо | 4 |
| 113 | Шайба | 12 | 143 | ролик | 2 |
| 114 | гайка | 12 | 144 | Шайба | 4 |
| 115 | пружина | 2 | 145 | ролик | 2 |
| 116 | прокладка | 2 | 146 | Штырь | 2 |
| 117 | Длинный вал | 1 | 147 | гильза | 2 |
| 118 | колесо | 2 | 148 | Стопорное кольцо | 2 |
| 119 | Рамка | 1 | 149 | Штырь | 1 |
| 120 | Штырь | 2 | 150 | Стопорное кольцо | 2 |
| 121 | Шайба | 4 | 151 | Вилочный кронштейн | 1 |
| 122 | ось | 2 | 152 | гильза | 2 |
| 123 | Подшипник | 4 | 153 | Штырь | 2 |
| 124 | Колесо | 2 | 154 | Стопорное кольцо | 2 |
| 125 | Стопорное кольцо | 2 | 157 | Планка поддержки | 2 |
| 126 | Блок насосов | 1 | 158 | гайка | 2 |
| 127 | Штырь | 1 | 159 | Винт | 2 |
| 128 | Шайба | 1 | 160 | Защитная панель | 1 |
| 129 | Стопорное кольцо | 1 | 161 | Болт | 4 |
| 130 | Штырь | 1 | 162 | гильза | 2 |



Список частей насоса

| № | Описание | Кол-во | № | Описание | Кол-во |
|-----|-------------------------|--------|-----|-------------------------------------|--------|
| 201 | Уплотнительная шайба | 1 | 230 | пружина | 1 |
| 202 | Цилиндр насоса | 1 | 231 | Шпindelь предохранительного клапана | 1 |
| 203 | Пылевое кольцо | 1 | 232 | Стальное ядро | 1 |
| 204 | Кольцо изоляции | 1 | 233 | Уплотнительное кольцо | 1 |
| 205 | Поршень насоса | 1 | 234 | Место нагнетательного клапана | 1 |
| 206 | пружина | 1 | 235 | Шпindelь насосного клапана | 1 |
| 207 | Крышка пружины | 1 | 236 | пружина | 1 |
| 208 | Стопорное кольцо | 1 | 237 | Уплотнительная шайба | 1 |
| 209 | Соединительные пластины | 2 | 238 | Уплотнительное кольцо | 1 |
| 210 | Штырь | 1 | 239 | Уплотнительная шайба | 1 |
| 211 | Корпус насоса | 1 | 240 | цилиндр | 1 |
| 212 | Упругий штырь | 1 | 241 | Корпус | 1 |
| 213 | пружина | 1 | 242 | Болт | 1 |
| 214 | Ударный штырь | 1 | 243 | Уплотнительная шайба | 1 |
| 215 | Уплотнительная шайба | 1 | 244 | Стопорное кольцо | 1 |
| 216 | Ось втулки | 1 | 245 | Шайба | 1 |
| 217 | Уплотнительное кольцо | 2 | 246 | Уплотнительное кольцо | 1 |
| 218 | гайка | 1 | 247 | чашка | 1 |
| 219 | Винт | 1 | 248 | Поршень | 1 |
| 220 | Рычажная пластина | 1 | 249 | Уплотнительное кольцо | 1 |
| 221 | гайка | 1 | 250 | Шток поршня | 1 |
| 222 | Шайба | 1 | 251 | Уплотнительная шайба | 1 |
| 223 | Шайба | 1 | 252 | Колпачок цилиндра | 1 |
| 224 | Болт с отверстием | 1 | 253 | Уплотнительное кольцо | 1 |
| 225 | Болт с отверстием | 1 | 254 | Пылевое кольцо | 1 |
| 226 | гайка | 1 | 255 | штепсель | 1 |
| 227 | штепсель | 1 | 256 | Жидкостная дроссельная оболочка | 1 |
| 228 | Уплотнительное кольцо | 1 | 257 | Болт | 1 |
| 229 | Регулировочный болт | 1 | | | |

8. ГАРАНТИИ ИЗГОТОВИТЕЛЯ (ПОСТАВЩИКА)

- 1) Гарантийный срок эксплуатации -12 месяцев со дня продажи и выдачи гарантийного талона
- 2) Наличие гарантийного талона и паспорта является обязательным условием при обращении в сервис центр.
- 3) Гарантия действительна только при наличии правильно и четко заполненного гарантийного талона с указанием серийного номера изделия, даты продажи, гарантийного срока, четкими печатями продавца. Серийный номер и модель изделия должны соответствовать указанным в гарантийном талоне.
Бесплатный ремонт производится только в течение гарантийного срока, указанного в данном гарантийном талоне.
- 4) Доставка в сервис центр осуществляется силами покупателя.

Наименование оборудования:

Стол подъемный модель _____ номер _____

Поставщик: ООО ТПК «Промышленные колеса и ролики»

Дата продажи: «___» _____ 201__ года.

М.П.

ГАРАНТИЙНОЕ ОБЯЗАТЕЛЬСТВО

ООО ТПК «Промышленные колеса и ролики» гарантирует исправную работу оборудования при соблюдении покупателем условий и правил хранения, транспортировки, монтажа, эксплуатации, указанных в эксплуатационной документации.

Если в течении гарантийного периода в оборудовании появляется дефект по причине некачественного изготовления или применения некачественных конструкционных материалов, ООО ТПК «Промышленные колеса и ролики» гарантирует выполнение бесплатного гарантийного ремонта оборудования (или его частей). Расходы по доставке оборудования в мастерскую или выезд мастера для гарантийного ремонта не входят в гарантийные обязательства и производятся за счет покупателя.

Оборудование не подлежит бесплатному гарантийному ремонту в следующих случаях:

1. При отсутствии Гарантийного обязательства или наличия исправлений в нем.
2. При повреждениях оборудования, возникших в результате природных катаклизмов, неправильной или небрежной транспортировки, механических деформаций узлов, шпонок, защитных конструкций.
3. При неисправностях гидравлической системы, возникших в результате применения некачественного масла или иной марки масла, отличной от указанной Заводом-изготовителем.
4. При наличии следов ремонта оборудования неуполномоченными на это лицами, его разборки или других, непредусмотренных документацией, вмешательств в его конструкцию.
5. При нарушении заводских регулировок.
6. При повреждении или отсутствии маркировочных табличек.
7. При несоблюдении правил монтажа и правил эксплуатации техники.

Настоящее Гарантийное обязательство не распространяется на расходные материалы, подлежащие естественному износу.

С условиями гарантии ознакомлен _____

(Подпись представителя покупателя, расшифровка подписи)